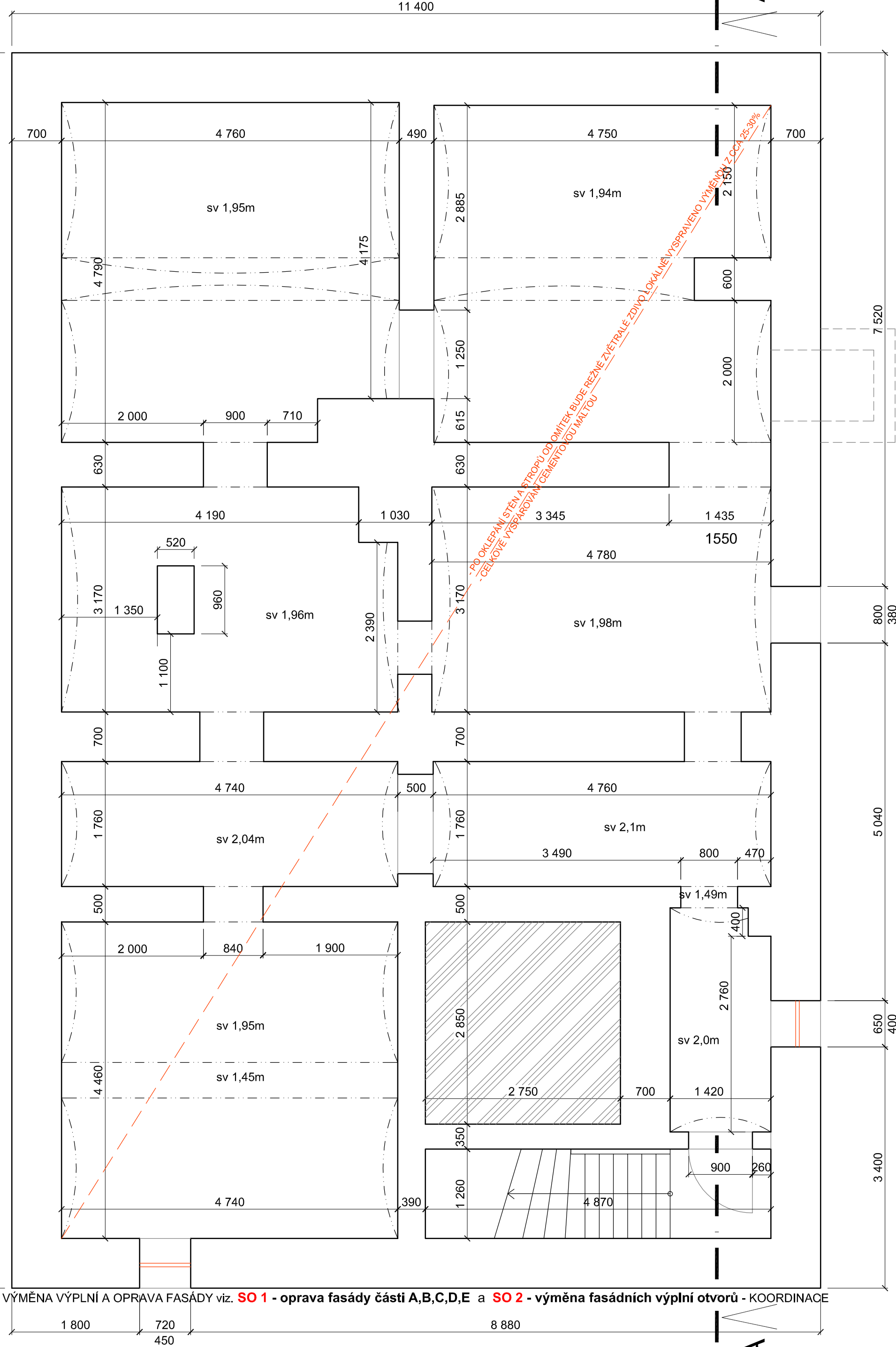


SO 4 - stavební úpravy v části "E"

PŮDORYS 1.PP - nový stav



LEGENDA MÍSTNOSTÍ :

Č.M.	ÚČEL MÍSTNOSTI	PL. m²	PODL.	STĚNY	STROP	POZNÁMKA
1S01 až 1S09	SKLEPNÍ PROSTORY	127	BET. MAZ.	REŽNÉ ZDIVO PŘESPÁROVAT DO HL. 2cm	REŽNÉ ZDIVO PŘESPÁROVAT DO HL. 2cm	- PO OKLEPÁNÍ STĚN A STROPŮ OD OMÍTEK BUDE REŽNÉ ZVĚTRALÉ ZDIVO LOKÁLNĚ VYSPRAVENO VÝMĚNOU Z CPP P20-M5 Z CCA 25-30%

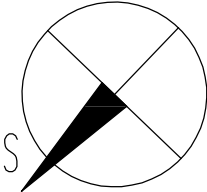
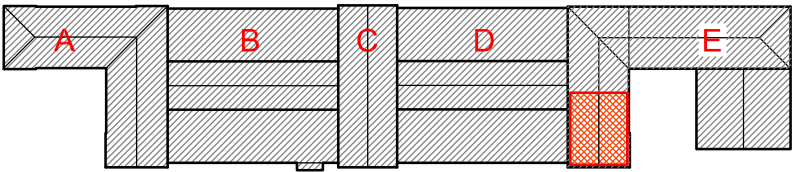
POZNÁMKA

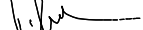
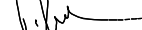

- KOMPLETNĚ SE OKLEPU ZBYTKY OMÍTKY STĚN A STROPŮ A ZVĚTRALÁ MÍSTA ZDIVA SE LOKÁLNĚ OPRAVÍ DOZDĚNÍM ČI VÝMĚNOU V ROZSAHU CCA Z 25%
- OČIŠTĚNÉ ZDIVO STĚN A STROPŮ SE KOMPLETNĚ PŘESPÁRUJE CEMENTOVOU MALTOU M5
- OSTĚNÍ OKENNÍCH OTVORŮ SE ROVNĚŽ VYSPRAVÍ DOZDÍVKAMI, OSADÍ SE NOVÉ MŘÍŽE Z TAHOKOVU V OCEL. RÁMU V PŮV. ROZMĚRECH (VIZ. ČÁST SO 2)
- BUDE PROVEDENO NAPOJENÍ NOVÉ NAVRŽENÉHO SOCIÁLNÍHO ZAŘÍZENÍ A ÚPRAVA ZAZDĚNÍM PROSTUPŮ V MÍSTECH NAPOJENÍ NA STÁVAJÍCÍ ROZVODY
- BOURACÍ PRÁCE MUSÍ BÝT KOORDINOVÁNY S PROVOZEM OBJEKTU A ZA NEPŘERUŠENÍ A NEOMEZENÍ DRÁŽNÍ DOPRAVY A ZA KOORDINACE SE SAMOSTANOU AKCÍ Bohumín ON – stavební úpravy pro dopravce RegioJet
- VÝMĚNA VÝPLNÍ OKEN, DVEŘÍ A OPRAVA FASÁDY JE ŘEŠENA V SAMOSTATNÝCH STAV. OBJEKTECH SO 1 - oprava fasády části A,B,C,D,E a SO 2 - výměna fasádních výplní otvorů - KOORDINACE

LEGENDA MATERIÁLU

-
- STÁVAJÍCÍ NOSNÉ ZDIVO A KONSTRUKCE

SCHÉMA



KRESLIL		VYPRACOVAL	KONTROLOVAL	AutoCad LT 2008	
ing. Lukáš BOBEK		ing. Lukáš BOBEK	ing. Lukáš BOBEK	Ing. Lukáš BOBEK Projektční a inženýrská činnost IČ: 87240718 Tel: +420 775148939 e-mail: lukasbobek@email.cz	
					
NÁZEV AKCE:					
Rekonstrukce VB v užst. Bohumín					
Investor: SŽDC,s.o., SON, Dlážďená 1003/7, 110 00 Praha 1				FORMÁT	3xA4
Místo: k.ú. Nový Bohumín, par.č. 2581, obec: Bohumín				DATUM	ŘÍJEN 2017
				Č.KOPIE	
STAVEBNÍ OBJEKT:				STUPEŇ PD	PROJEKT
SO 4 - stavební úpravy v části "E"				MĚŘITKO	ČÍSLO VÝKRESU
NÁZEV VÝKRESU:				1:50	SO4-105
PŮDORYS 1.PP - NOVÝ STAV					